



ライフアートコミュニティ佐保の里
通所介護・訪問介護・居宅介護支援・訪問看護

ディサービスセンター佐保の里
〒630-8105 奈良市佐保台2丁目902-241
電話：0742-70-5020

青山ディサービスセンター
〒630-8101 奈良市青山4丁目3番
電話：0742-23-1020

菅原ディサービスセンター
〒631-0842 奈良市菅原町298-1
電話：0742-53-2020

新大宮ディサービスセンター
〒630-8115 奈良市大宮町3丁目4-18
電話：0742-30-3560

訪問介護・看護ステーション
〒631-0845 奈良市宝来三丁目16-4
電話：0742-52-7020

ホームページ <http://www.lifeartcommunity.com>

佐保の里たより

令和元年にあたり佐保の里 福祉としての方向性



いよいよ新元号「令和」がスタートしました。新しい時代の始まりにおいて、ライフアートコミュニティ佐保の里はご利用者様や地域の皆様に愛される福祉サービスの提供に向け、より一層努力してまいります。

奈良県の人口が減少に転じている中で、高齢者(65歳以上)の人口は、介護保険制度が施行された2000年の239,432人から、2017年には404,192人へと68.8%増加し、高齢化率は16.6%から30.2%に上昇しています。奈良県の高齢化率は2009年以降、全国平均を上回っています。また、団塊の世代が75歳を迎える2025年には33.3%に達する見込みで、今後も全国より早いスピードで高齢化が進んでいく見込みとなっています。今後は、地域の実情に応じて医療・介護・予防・住まい・生活支援が包括的に確保され、高齢者の尊厳を保ちながら住み慣れた地域で自分らしい暮らしを人生の最後まで続けられる「地域包括ケアシステム」が構築されていきます。(奈良県HPより)

このような状況をうけ、ライフアートコミュニティ佐保の里は、地域社会に密着し、介護を望む又は必要とするご利用者様に生きる喜びと健康を守るために、ディサービスセンター佐保の里・青山デイサービスセンター・菅原デイサービスセンター・新大宮デイサービスセンター・訪問介護ステーション・訪問看護ステーション・居宅介護支援事業所・高齢者向け配食事業所の8つの事業所を中心とした福祉介護サービスをより充実させ、ご利用者様の満足度・信頼を高めていきたいと思っております。今後も、引き続きライフアートコミュニティ佐保の里へのご支援・ご協力を賜りますよう宜しくお願い申し上げます。

理念

- 一、我々は地域社会に密着し、介護を望む又は必要とする生活者に対し、生きる喜びと健康を守る為に限りない努力を重ねる
- 一、我々は人類、社会に対し、人として又企業として公的な使命が何かを大切に考え、私利私欲を廃し、誇りをもって具体的に貢献し続ける
- 一、我々は我々の生活を支えるべく企業発展を前向きかつ真剣に考え、果てしなく行動し続ける

体の健康

心の健康

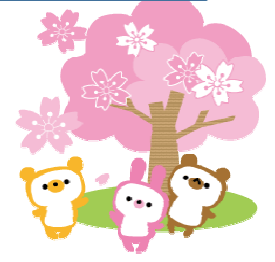
佐保の里
理念

体の癒し

心の癒し

お花見

佐保・青山合同お花見会



4月3日、4日の両日は毎年恒例の佐保の里・青山合同による花見会が行われました。4日は晴天に恵まれ、桜を眺めながらお弁当と職員手作りの豚汁を美味しくいただき、お花見会を満喫されていました。3日は真冬並みの気温だったため屋内での昼食となりました。青山デイサービスは2日5日に佐保川堤防沿い約4kmの長い桜並木をドライブし、佐保の里は8日、9日と笠置の枝垂れ桜を見にドライブに行きました。「今年の桜は特にきれい」と皆さま絶賛でした。



笠置での枝垂桜（佐保の里）



お花見弁当（佐保の里、青山デイサービス合同）

お花見ドライブ ～菅原・新大宮デイサービス～

4月4日に菅原デイサービスでは御嶽山大和本宮に、新大宮デイサービスセンターは奈良春日野国際フォーラムにそれぞれお花見ドライブに出かけました。今年は例年に比べ桜の開花が遅く、当日も満開一歩手前でしたが、天候に恵まれ絶好のドライブ日和になりました。御嶽山大和本宮の境内には約300本の桜が咲き誇っており、地元では桜の名所として知られています。奈良春日野国際フォーラムは以前の新公会堂から名称が変わりました。新大宮デイサービスセンターでは桜の時期としては初めて行きました。どちらも桜が見ごろで、ご利用者様にはとても喜んでいただきました。



御嶽山大和本宮（菅原デイサービスセンター）



奈良春日野国際フォーラム（新大宮デイサービスセンター）

ご自慢のご利用者様

新大宮デイサービスセンター

すぎやま

杉山 カメノ 様 96歳

奈良市在住 大正11年12月5日 生まれ



お歳を聞いてビックリ！お顔の肌艶はもちろん、お話しされても話題も豊富で、とってもしっかりとされており、素敵にお歳を重ねられています。



橿原市でお生まれになり、杉山さんが物心ついた頃から、世間は戦争の時代へ突入しだした頃で、娘時代は女子でも徴用というものがあり、宇治市の軍事工場へ寮生活をしながらの奉仕作業でした。22歳の時にご結婚されるのですが、ご主人も戦争に行かれて無事に帰って来られ会社勤めをされましたが、持病が悪化し亡くなられてしまいました。

その後は女手一つで3人の子供さんを育ててこられました。生活のため近所の診療所で看護助手のお仕事をされていましたが、よく動かれ、よく気が付かれる杉山さんを医院長先生は重宝され、息子先生の代も合わせると26年間もお勤めされたようです。退職された後も地域の高齢者学級、万年青年会での役員をされたりと活動的に過ごされてきました。



元気の秘訣は・・・

日々忙しくすごされてきた杉山様ですが、4年前に外出先で転ばれたのをきっかけに、介護サービスを利用されることになりました。初めてのデイサービスですが、杉山さんのお人柄もあり、すぐに打ち解けられ、お友達もでき、気に入って頂けたようでした。現在は、リハビリはもちろん、学習療法にも取り組まれています。同年代の方々とおしゃべりしたりすることが楽しく、デイサービスに来られたら、忙しく、あっという間の一日だそうです。お家におられる時もご自分のことはご自分でするようにされており、指先を使うために、折った千羽鶴をほどいたり、近所の公園へ散歩に行かれたりと、色々と気をつけられています。96歳の今まで病気らしい病気もされたこともないそうです。

家族に感謝・・・



現在、息子さん家族と同居されています。息子さんは地元で衣料品店を営んでいます。杉山さんも店番をしながら、92歳まで一緒にお手伝いをされていました。お得意様も多く、色々な方とご縁を大切にしてくださいました。お店をされ、慌ただしい中でも、お嫁さんが食事の用意や洗濯など色々とお世話をしてくださることが、申し訳ないやら、ありがたいやらと笑顔で話されていました。また、娘さんも近くにおられることもあり、よくお顔を見に来て下さるそうです。優しい家族様に囲まれてとてもお幸せな様子がよく伝わってきました。みんなが健康で暮らせるよう、杉山さんも毎日、お稲荷様に手を合わせられているご加護も受けられているそうです、これからはますますお元気でいてください。貴重なお話し、ありがとうございました。

インタビュー: 森井



NEW

自己紹介 抱負

以前は住宅型
有料老人ホーム等で
勤務しておりました。
地域の皆様に愛され、
ご利用者様に更に
充実したサービスを
提供できるように
人材の育成等に
尽力していきたいと思ひます。



佐保の里 管理部
参事 田中 朋子

この度、伝統ある佐保の里の
施設長に任命され
光栄であると同時に
重い責任を感じます。
ご利用者様にとって
明るく楽しく元気よく
安心して過ごせる
佐保の里であるように
精一杯頑張りますので
よろしくお願ひいたします。



デイサービスセンター 佐保の里
施設長 酒井 賢一

入社してから12年。

子供3人、
妻、母、主婦目線で
皆様に寄り添い、
地域に密着し
貢献出来るよう
センター長として
頑張つて参ります。



デイサービスセンター佐保の里
センター長 杉本 裕子

この度青山デイサービスの
センター長を
拝命しました。
利用者様には
生き甲斐を、
職員には働き甲斐を
感じられる楽しい
デイサービスに
したいと考えています。
どうぞよろしく
お願ひ致します。



青山デイサービスセンター
センター長 上東 剛志

新大宮デイサービスで事務の
仕事をしていました。
利用者様の声を大切に
マネージャーとして
ご利用者様が
満足して頂くことが
出来るよう日々誠実に
ひとつひとつ対応して
参ります。
よろしくお願ひいたします。



新大宮デイサービスセンター
マネージャー 大倉 輝子

以前はグループホーム
・デイサービスの勤務
をしておりました。今年
の3月からお世話にな
っております。ご利用
者様、更には地域の方々
のお役に立てるよう
「こいつが佐保の里
に入って良かった」と
思っただけのように
日々、精進いたします。



デイサービスセンター 佐保の里
デイサービス職員 南山 仁

脱水って何？

身体に必要な水分と排泄される水分(汗や尿)のバランスが取れずに水分が不足した状態の事をいいます。

- (原因) 1、水分量が少ない方
2、嘔吐・下痢
3、発汗・多尿



(症状) 口の渇き・頭痛・皮膚の乾燥・発熱

身体のだるさと立ちくらみ

* 重症になると

- ・ 血圧低下
- ・ 脈が速くなる
- ・ ボーっとした感じ(意識がなくなり命の危険も)



* 下痢や嘔吐がある時は、

水だけでなく「電解質」も失うので経口保水液やスポーツドリンク等で補う事が大切です。

* 脱水にならない為には
身体の水分(体液)は水と電解質で出来ており、酸素と栄養も体中に運んでいます。又、この寒かった時期の厚着(重ね着)で熱がこもり知らない間に脱水になっていたという事もあります。



- ・ 高齢者になると口の渇きや汗が出にくい。
- ・ 夜間のトイレを考えて、水分を控えてしまうので寝る前に水分を摂る。
- ・ 毎食時にコップ一杯の水を摂る。



御利用者様へ

水分は、風邪やインフルエンザ予防にもなるので、普段から水分を多く摂ってこれからもお元気でられる事をお願い致します。



掲 示 板

平成31年度決起大会の開催

すっかりあたたかくなり、春たけなわを実感する毎日ですが、ライフアートコミュニティ佐保の里は、4月27日に奈良商工会議所にて平成31年度決起大会を行いました。各事業部から代表者が本年度の決意を熱く発表し、思いを新たに業務に取り組むことを誓いました。ご利用者様に満足いただけるサービスの提供に向けて、更なる努力を続けると共に、地域の皆様のお役に立てる企業であり続けるために、今後もあらゆる取り組みを行ってまいります。



ISO:9001維持審査の実施

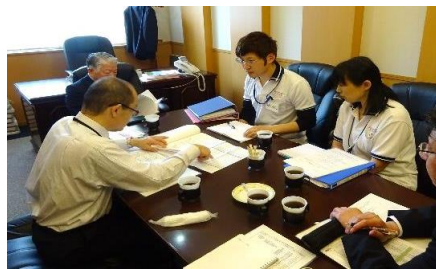
ライフアートコミュニティ佐保の里は、2006年6月30日にISO:9001の認証を取得し13年目になりますが、毎年1回の維持審査と3年に1回の再認証審査を受ける必要があります。今年は維持審査になりますが、4月18日・19日の2日間、外部審査機関のビューロベリタスジャパンにより実施されました。

審査は経営者インタビューに始まり、管理責任者、各デイサービスセンターや訪問看護・訪問介護の事業所を対象に行われ、審査の結果は「組織の品質マネジメントシステムは、事務局・経営幹部・各部門の責任者が中心となり、真摯に運用されていた。」との評価を頂きました。

今後も引き続きISOに取り組み、ご利用者様の信頼・満足度の向上に努めてまいります。



経営者・幹部の参加による経営者インタビュー



デイサービスセンター佐保の里の審査



青山デイサービスセンターの審査

事業所規模・体制加算の変更について

4月から、菅原デイサービスセンターの事業所規模による介護報酬区分が、通常規模型(一か月の平均利用延人員数が750人以内)から大規模型(I)(平均利用延べ人員数が750人を超え、900人以内)に変更されたことに伴い、ご利用者様の負担金が軽減されることになりました。

また、5月から、青山デイサービスセンターに理学療法士が着任したことにより、スリングやマシントレーニングに加え、個別リハビリ等機能訓練を強化することにより、個別機能訓練加算を算定させていただきます。